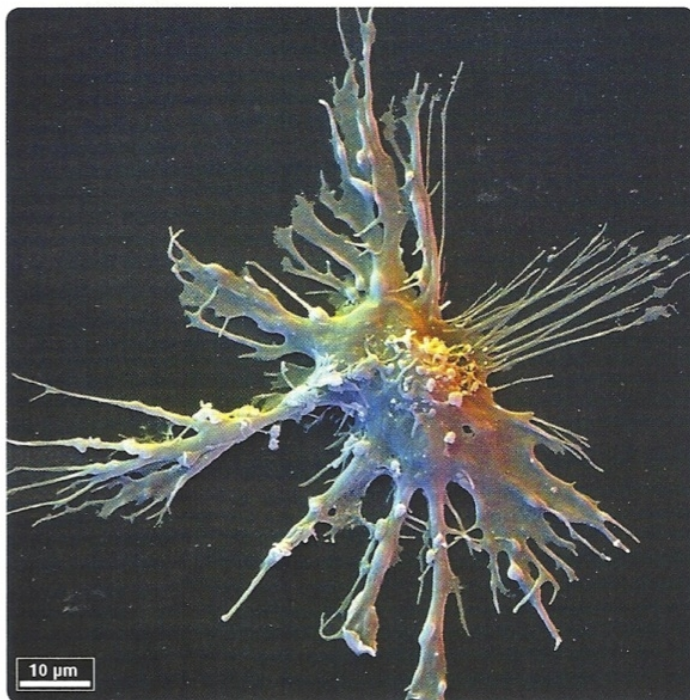


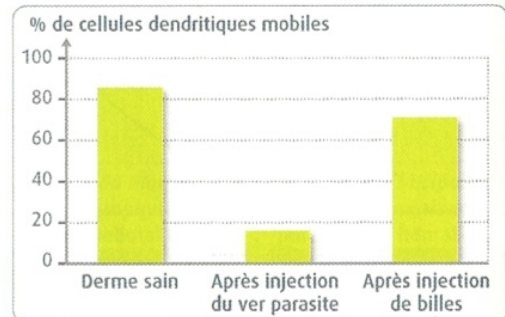
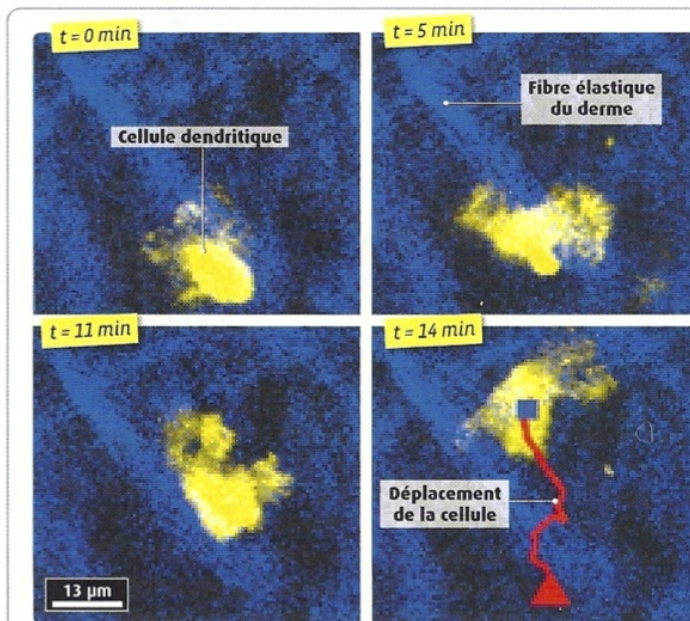
## Les cellules dendritiques



Les cellules sentinelles sont des cellules immunitaires qui résident en permanence dans les tissus, même lorsque ces derniers ne sont pas lésés ou infectés. Les **cellules dendritiques** (voir ci-contre), présentes au niveau de la peau et des muqueuses de l'appareil respiratoire, digestif ou génital, sont des cellules sentinelles typiques. Elles possèdent de longs prolongements cytoplasmiques très mobiles qui évoquent les dendrites des cellules nerveuses. Les **mastocytes** (voir doc. 4) et certains **macrophages** (présents par exemple dans les alvéoles pulmonaires) sont d'autres exemples de cellules sentinelles.

1 Les cellules sentinelles.

2 Une cellule dendritique (vue au MEB).



Proportion de cellules dendritiques mobiles dans un derme sain ou dans un derme après injection soit de billes en plastique, soit d'un ver parasite.

Suivi en temps réel du comportement d'une cellule dendritique dans la peau de l'oreille d'une souris non infectée (observations au MO).

3 Une étude du comportement des cellules dendritiques dans un derme sain ou infecté.