

TP3 : Organisation de la fleur et contrôle de la morphogénèse

Situation initiale : Les fleurs sont les organes reproducteurs des plantes à fleurs.

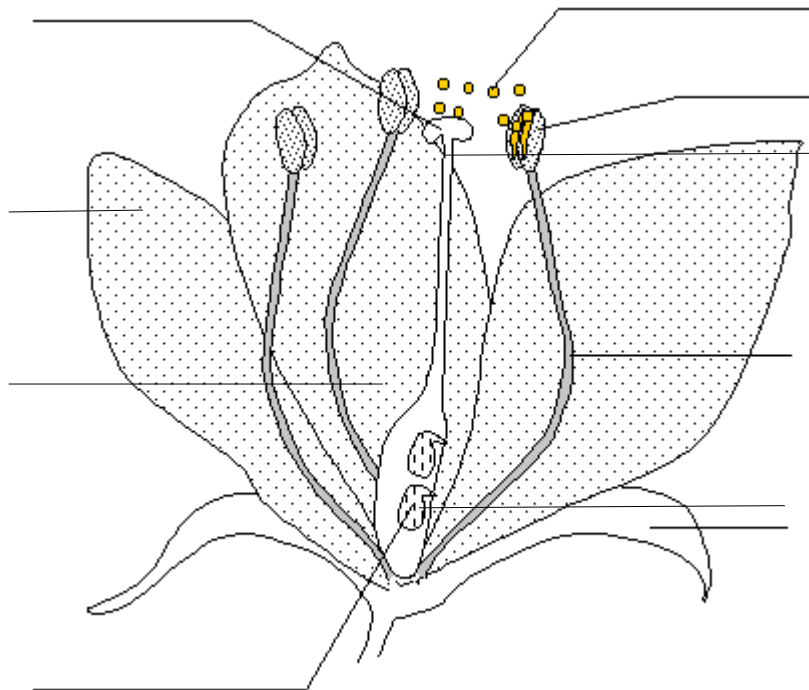
Questions : Comment s'organise une fleur et qu'est-ce qui contrôle cette organisation ?

Matériel : fleur, pinces fines, ciseaux, scalpel, loupe binoculaire.

I – L'organisation de la fleur

1 – Observations

- Ecouter les précieuses informations données par M. Morand durant le visionnage du diaporama.
- Observer la fleur qui vous est proposée.
- Repérer : les sépales (formant le calice), les pétales (formant la corolle), les étamines composées du filet et des anthères, le pistil formé d'un ovaire au dessus duquel se dresse un style, plus ou moins long, qui se termine par une partie élargie, le stigmate.
- Légender le schéma ci-dessous :



2 – Diagramme floral

- A partir du diaporama présenté et commenté par M. Morand, réaliser une dissection afin de réaliser un diagramme floral.
- Au cours de votre dissection faire et remplir un tableau de ce type :

Nom de la partie florale disséquée	Nombre	Remarque éventuelle

- Vous présenterez votre diagramme floral, sur une feuille blanche, en respectant les consignes de la fiche méthode jointe.

II – Le contrôle de la morphogénèse florale

1 – Une étude expérimentale

Effectuer différentes mutations en vous servant de [l'animation](#).

2 - Exploitation

- Après avoir expliqué les modifications des pièces florales constatées chez les différents mutants, vous établirez un schéma qui explique le contrôle génétique de la morphogénèse florale.